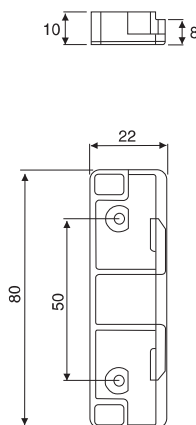


**Rollladenschloss mit Doppelhaken**  
Roller shutter lock with double hook

**Material: Zylinderaufnahme aus Zamak, vernickelt, Gehäuse aus Kunststoff, schwarz / Cylinder part zinc alloy, nickel plated, body ABS plastic black**

**10 / 50**

Ausführung / Version	Art. No.
Horizontal / Horizontal	<b>104 102303</b>
Vertikal / Vertical	<b>104 102772</b>

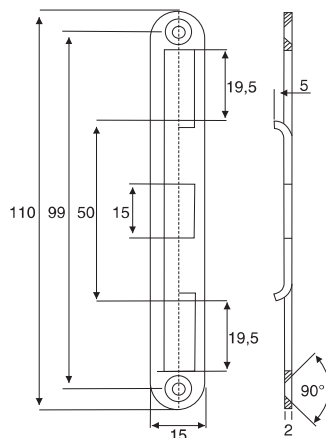


**Gegenstück für Doppelrollladen**  
Counter piece for double roller shutter

**Material: Kunststoff / Plastic**

**50 / 250**

Oberfläche / Finish	Art. No.
Schwarz / Black	<b>104 102037</b>



**Gegenstück für Einzelrollladen, Verriegelung im Korpus**  
Counter piece for single roller shutter, locking in the corpus

**Material: Stahl / Steel**

**50 / 500**

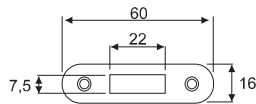
Oberfläche / Finish	Art. No.
Vernickelt / Nickel plated	<b>104 100413</b>

Einbaubeispiel für horizontale Installation  
Example of horizontal installation



Einbaubeispiel für vertikale Installation  
Example of vertical installation





**Hakenriegelschloss mit Schließblech**  
Roller shutter rim lock with striking plate

**Dornmaß / Backset: 25mm**

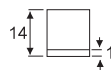
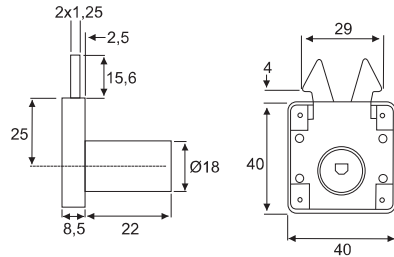
**Material: Zamak vernickelt /**  
Zinc alloy nickel plated

20

**Art. No.**

**Lad / Drawer**

**104 101757**



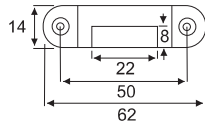
**Schließblech, versetzt**  
Striking plate, recessed

**Material: Stahl vernickelt /**  
Steel nickel plated

**Art. No.**

20

**104 103038**



**Hebelschloss mit Haken - Schließhebel,**  
**90° Schließweg**

Lever lock with hook lever, 90° locking travel

**Material:**

**Schloss / Lock: Zamak vernickelt /** Zinc alloy nickel plated

**Schließriegel / Lever: Stahl chromatiert /** Steel galvanised

20

**Schließweg**  
Closure travel

**X =**  
(max. Türstärke /  
max. door thickness)

**Art. No.**

**A(D,F,G) 17mm 104 100455**

**A(D,F,G) 22mm 104 102856**

**A(D,F,G) 30mm 104 102366**

**Zubehör / Accessories:**

**Schließblech 1501.116 siehe Seite 1.30**  
Striking plate 1501.116 on page 1.30

