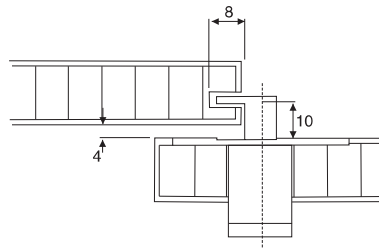




Ø 3,5mm



Druck- Drehzylinder
Push- turn lock

Material: Zamak vernickelt /
Zinc alloy nickel plated

20

Version / Type

Art. No.

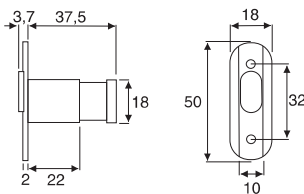
Rechts / Right

104 102170

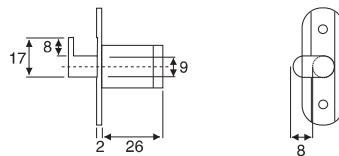
Zubehör / Accessories:

Schließblech 17 (1501.210) siehe Seite 1.30
Striking plate 17 (1501.210) on page 1.30

Geöffnet / unlocked



Geschlossen / locked



Prinzip Druck- Drehzylinder:

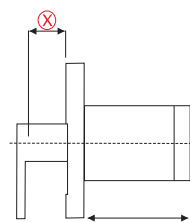
Der zusätzliche Riegel am Schließstift "fängt" die hintere Schiebetür ein. Dies bietet hohe Sicherheit gegen unberechtigtes Aufschieben, ideal bei höheren Schiebetüren.

Application Push- turn lock:

The additional lever fixed to the locking pin catches the rear door. This provides additional security especially for higher sliding doors against unauthorised opening.



Ø 3,5mm



Geöffnet / unlocked 30mm
Geschlossen / locked 26mm

Klappenschloss für Distanz 3 und 6.5mm, inkl. Schließblech
Inlaid flap lock for distance 3 and 6.5mm, incl. striking plate

Material: Zamak vernickelt /
Zinc alloy nickel plated

20

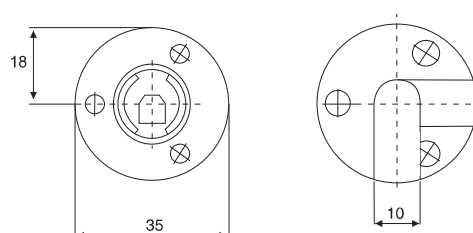
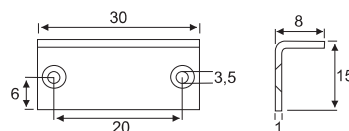
Art. No.

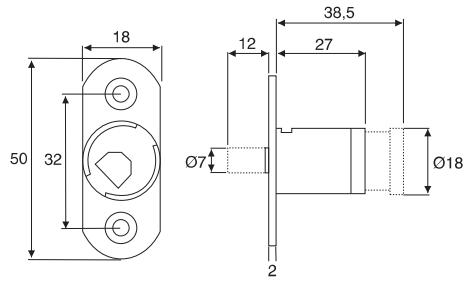
3,0mm

104 102723

6,5mm

104 101470





Druckzylinder OSP
Push lock OSP

Material: Zamak vernickelt /
Zinc alloy nickel plated

Art. No.

20

104 101862



Verlängerungsstift M5 einsetzbar (Seite 1.44) /
Extension pin M5 useable (page 1.44)

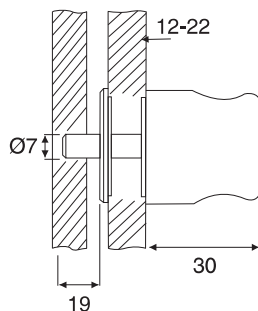


Hinweis OSP:

In geöffneter Position kann der Schlüssel abgezogen werden. Ein unabsichtliches Verriegeln des Schlosses in dieser Stellung ist nicht möglich. Das OSP-Prinzip gewährt einen Freilauf des Druckzylinders.

Notice OSP:

The key can be removed in the open position of the lock. Unintentionally locking is not possible in this position. The OSP function allows free flow of the push lock.



Schiebetürschloss mit Griff-funktion, Sperrstift mit M5 Gewinde zur Aufnahme von Verlängerungen*

Sliding door lock with handle function, locking pin with M5 thread for usage of extensions*

* **Einsetzbar für Plattenstärke 12-22mm**
For board thickness between 12 - 22mm

Material: Zamak / Zinc alloy

20

Oberfläche / Finish	Art. No.
Vernickelt poliert / Nickel plated polished	104 100686

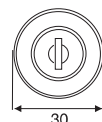
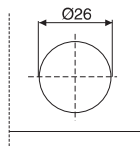


Ansicht von vorne in geöffneter Position
Front view in open position

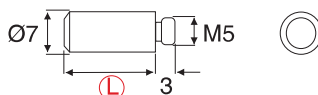
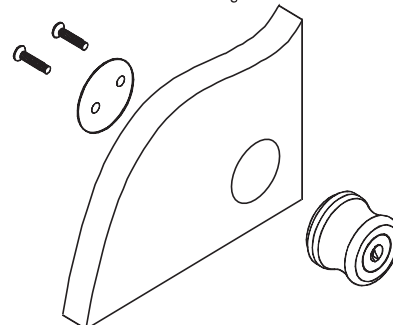


Ansicht von hinten in geschlossener Position
Rear view in closed position

Bohrbild
Drilling diagram



Installationsdiagramm
Installation diagram



Verlängerungsstift M5 für Schiebetürschloss
Extension pin M5 for sliding door lock

Material: Stahl / Steel

Oberfläche / Finish: Vernickelt / Nickel plated

20

L =	Art. No.
4mm	104 100889
6mm	104 102653
8mm	104 101400
10mm	104 101736
12mm	104 101211
14mm	104 102541
16mm	104 101050
18mm	104 102506
20mm	104 101610

Beispiel / Example:

P = 19mm
F = 9mm

L = 19-10+9 = 18mm

Berechnung der Stiftlänge / Calculation of pin length

L = Plattenstärke (P) - 10mm + Fugenmaß (F) zwischen den beiden Schiebetüren

L = Board thickness (P) - 10mm + gap (F) between the sliding doors