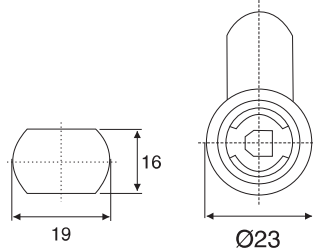
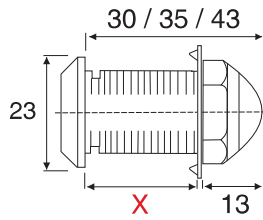




Riegel nicht enthalten -
bitte extra bestellen (Seite 1.40).
Standardriegel 104 101078.
Lever not included -
please order separately (page 1.40).
Standard lever 104 101078.



**Hebelschloss mit Mutterbefestigung,
ohne Riegel**

Lever lock with nut fixture, without lever

Schließweg / Locking travel: 90°

**Material: Zamak, vernickelt / Zinc alloy,
nickel plated**

Zubehör / Accessories:

1x Befestigungsmutter / Fixing nut

1x Sicherungsscheibe / Anti-twist washer

1x Schließplättchen / Closing plate

**1x Schraube mit Unterlegscheibe /
Screw with washer**

20

X =

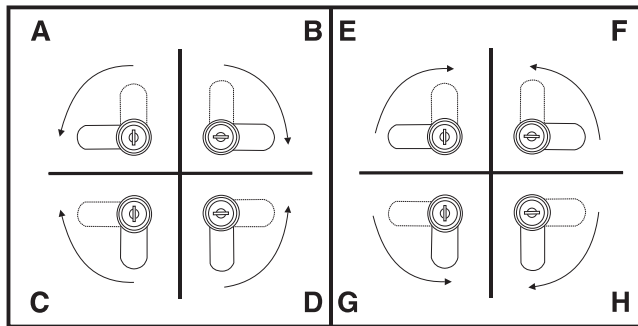
(max. Türstärke / max. door thickness)

Art. No.

17mm **104 102156**

22mm **104 101638**

30mm **104 100700**



Einstellmöglichkeit auf rechts- oder linksschließend / Adjustable for right and left turning



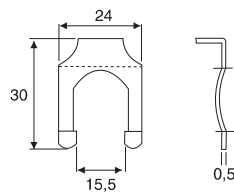
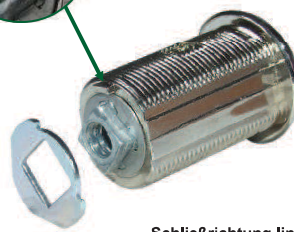
Schließrichtung rechts /
Locking direction right



Stopper zur Begrenzung des
Schließweges /
Stopper for limiting the closure travel



Schließrichtung links /
Locking direction left



Stahlklammer für Metallmöbel

Steel clamp for metal furniture

Materialstärke / Thickness: 0,8 - 1,5mm

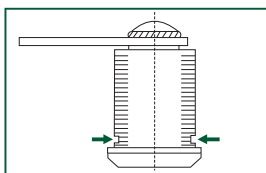
20

Oberfläche / Finish

Art. No.

Vernickelt / Nickel plated

104 101414

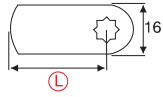




Riegel, gerade, für Hebelschlösser / Lever, straight, for lever locks

Material: Siehe unten / See below

20 / 200



= 2,5

Stahl, gelb galvanisiert
Steel, yellow galvanized

L =	Art. No.
60mm	104 102562

Stahl, silber verzinkt
Steel, silver zinc plated

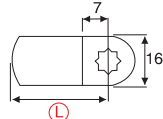
L =	Art. No.
20mm	104 102919
30mm	104 101288
35mm	104 101078
40mm	104 102079
45mm	104 102639
55mm	104 101568



Riegel, gekröpft, für Hebelschlösser / Lever, cranked, for lever locks

Material: Siehe unten / See below

20 / 200



= 2,5

Stahl, gelb galvanisiert
Steel, yellow galvanized

X =	L =	Art. No.
6mm	30mm	104 100378
6mm	35mm	104 102597
6mm	40mm	104 102072
9mm	30mm	104 100441
9mm	55mm	104 101197

Stahl, silber verzinkt
Steel, silver zinc plated

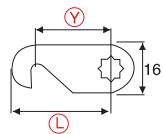
X =	L =	Art. No.
9mm	40mm	104 100539



Riegel mit Haken für Hebelschlösser / Lever with hook for lever locks

Material: Siehe unten / See below

20 / 200



= 2,5

Stahl, silber verzinkt
Steel, silver zinc plated

L =	Y =	Art. No.
40mm	32mm	104 101631

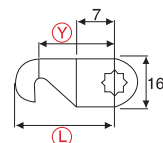


Riegel, gekröpft, mit Haken, für Hebelschlösser /

Lever, cranked, with hook, for lever locks

Material: Siehe unten / See below

20 / 200



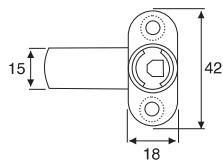
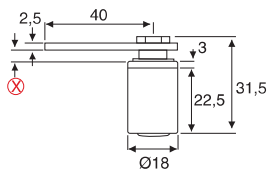
= 2,5

Stahl, gelb galvanisiert
Steel, yellow galvanized

L =	Y =	Art. No.
30mm	28mm	104 101708
40mm	32mm	104 101204

Stahl, silber verzinkt
Steel, silver zinc plated

L =	Y =	Art. No.
30mm	28mm	104 102814



Hebelschloss zum Anschrauben mit vorinstalliertem Riegel 40mm* (1506.034)
Lever lock screw-on type, with pre-fixed lever 40mm* (1506.034)

Material: Zamak vernickelt /
Zinc alloy nickel plated

20

Schließweg 90° / Locking travel 90°

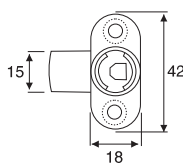
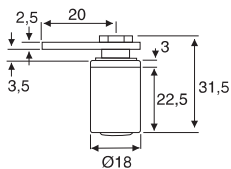
	Art. No.
3,5mm	104 102737

Schließweg 180° / Locking travel 180°

	Art. No.
3,5mm	104 101617

Andere Riegel siehe S. 1.40 / Other lever on page 1.40

*Riegel in anderen Längen und Ausführungen bitte separat bestellen (Seite 1.40).
*Lever in different lengths and variations please order separately (page 1.40).



Hebelschloss zum Anschrauben mit vorinstalliertem Riegel 20mm (1506.030)
Lever lock screw-on type, with pre-fixed lever 20mm (1506.030)

Distanz / Distance: 3,5mm

Material: Zamak / Zinc alloy

Oberfläche / Finish: Vernickelt /
Nickel plated

20

Schließweg /
Locking travel

	Art. No.
90°	104 101680
180°	104 100672

Andere Riegel siehe S. 1.40 / Other lever on page 1.40

Schließweg / Locking travel

